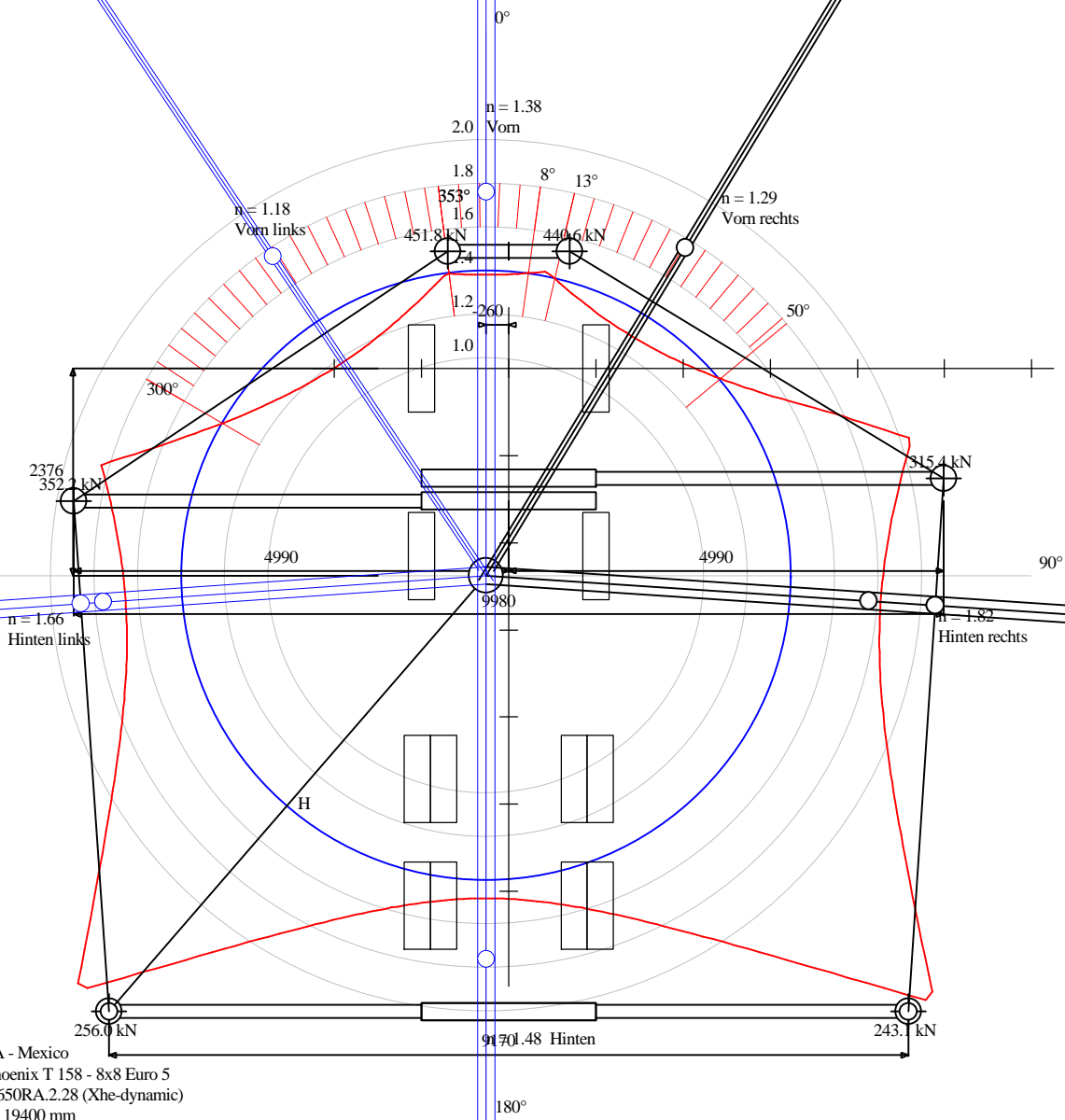


notterkran



F1485-02
Eurogru SA - Mexico
TATRA Phoenix T 158 - 8x8 Euro 5
FASSI F1650RA.2.28 (Xhe-dynamic)
4850 kg x 19400 mm

	n =	Zulässige Last	
Hinten rechts	1.82	4850 kg	
Vorn rechts	1.29	4420 kg	n < 1.4 φ = 13° ... 50°
Hinten links	1.66	4850 kg	
Vorn links	1.18	3990 kg	n < 1.4 φ = 300° ... 353°
Vorn	1.38	4773 kg	n < 1.4 φ = 353° ... 8°
Hinten	1.48	4850 kg	

R max Rear = 256.0 kN = Mdyn / H Mdyn = 1302.3 kNm x 1.3 H = 6613 mm (Rechts R = 243.1 kN)
R max Stützbein vorneLinks = 451.8 kN, Rechts = 440.6 kN

Notterkran AG Industrie Bahnhofgebiet CH-5623 Boswil
Flavio Scarabello

__CraneWIN 2017-01__ 13.10.2017 11:52